

ACADÊMICOS



FARNEY GLEYSON
FRANCISNEY GUERREIRO
HENRIQUE PINHEIRO
JORGE WLISSES DOS SANTOS
JÚLIA CAMILA
LUANA MAIARA
MARCELO GONZÁLEZ



A Venn diagram consisting of three overlapping circles. The top circle is labeled 'ARTICULAÇÕES DAS CARTILAGENS'. The bottom-left circle is labeled 'COSTAIS E'. The bottom-right circle is labeled 'DO ESTERNO'. The background is a bright yellow with a faint, stylized image of a sailboat on the right side.

ARTICULAÇÕES DAS CARTILAGENS

**COSTAIS
E**

**DO
ESTERNO**

TIPOS DE ARTICULAÇÕES

FIBROSA

Com alta concentração em fibras colágenas

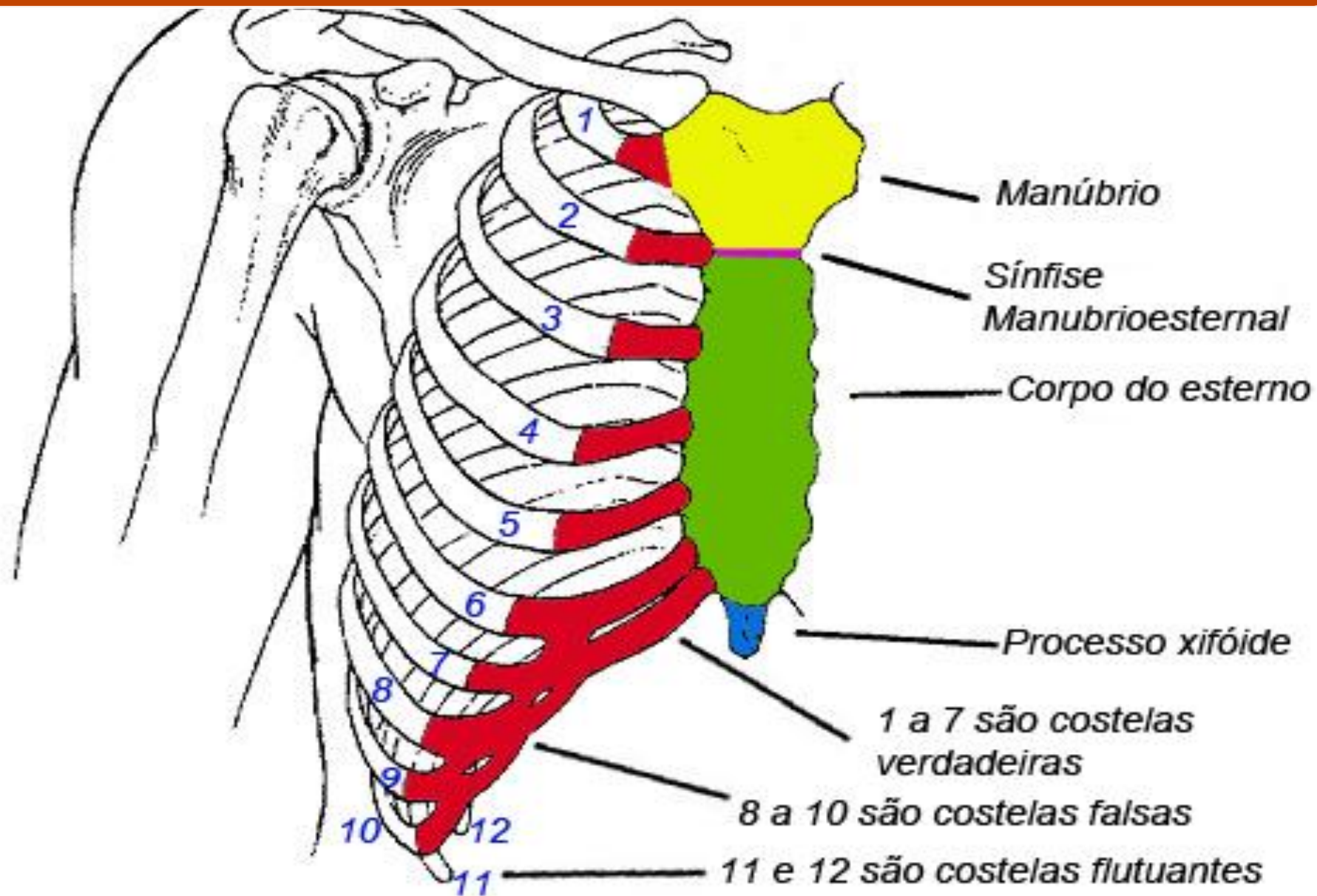
HIALINA

Com quantidade moderada de fibras colágenas

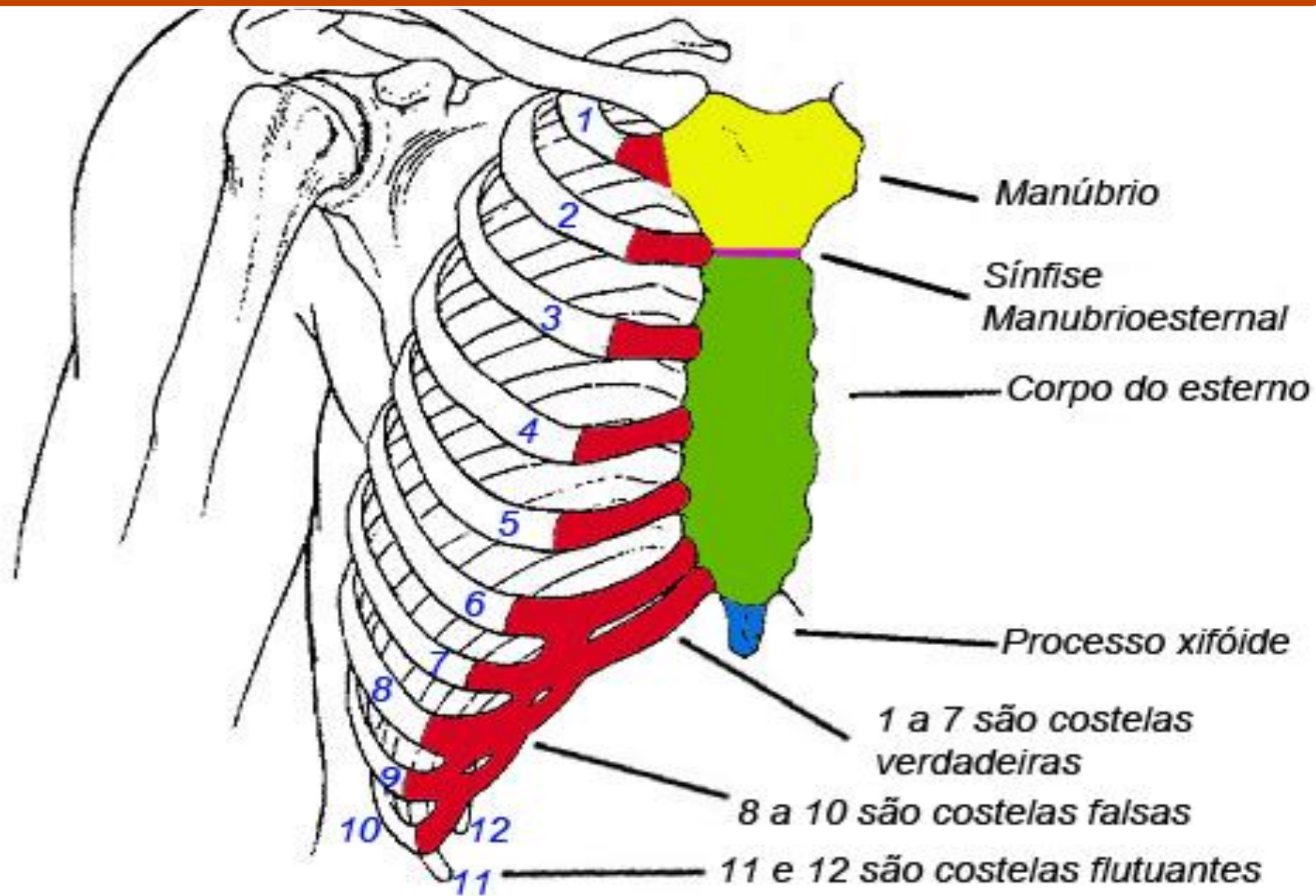
ELÁSTICA

Possui alto teor de fibras elásticas, mas pouca quantidade de colágeno

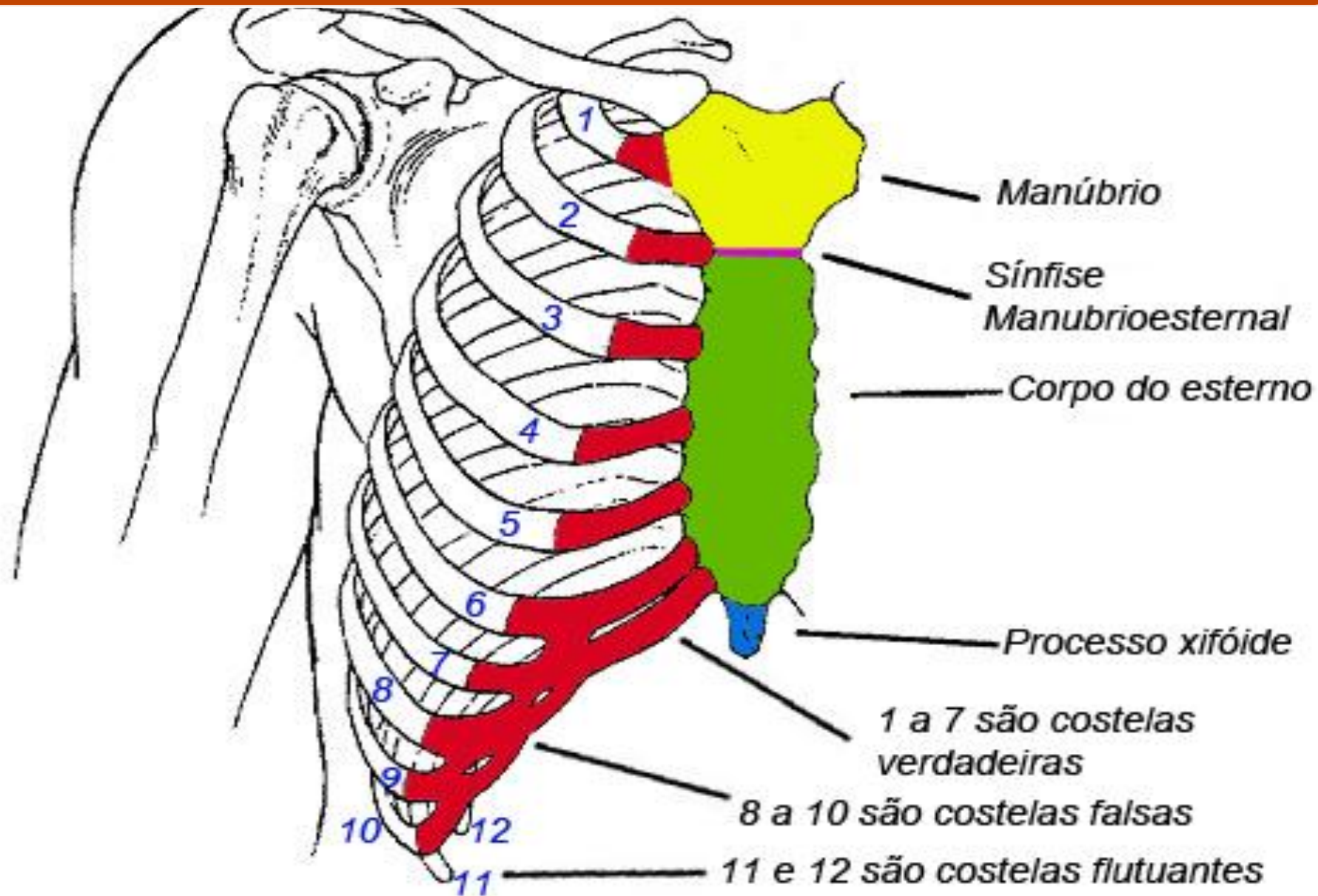
SINCONDROSE



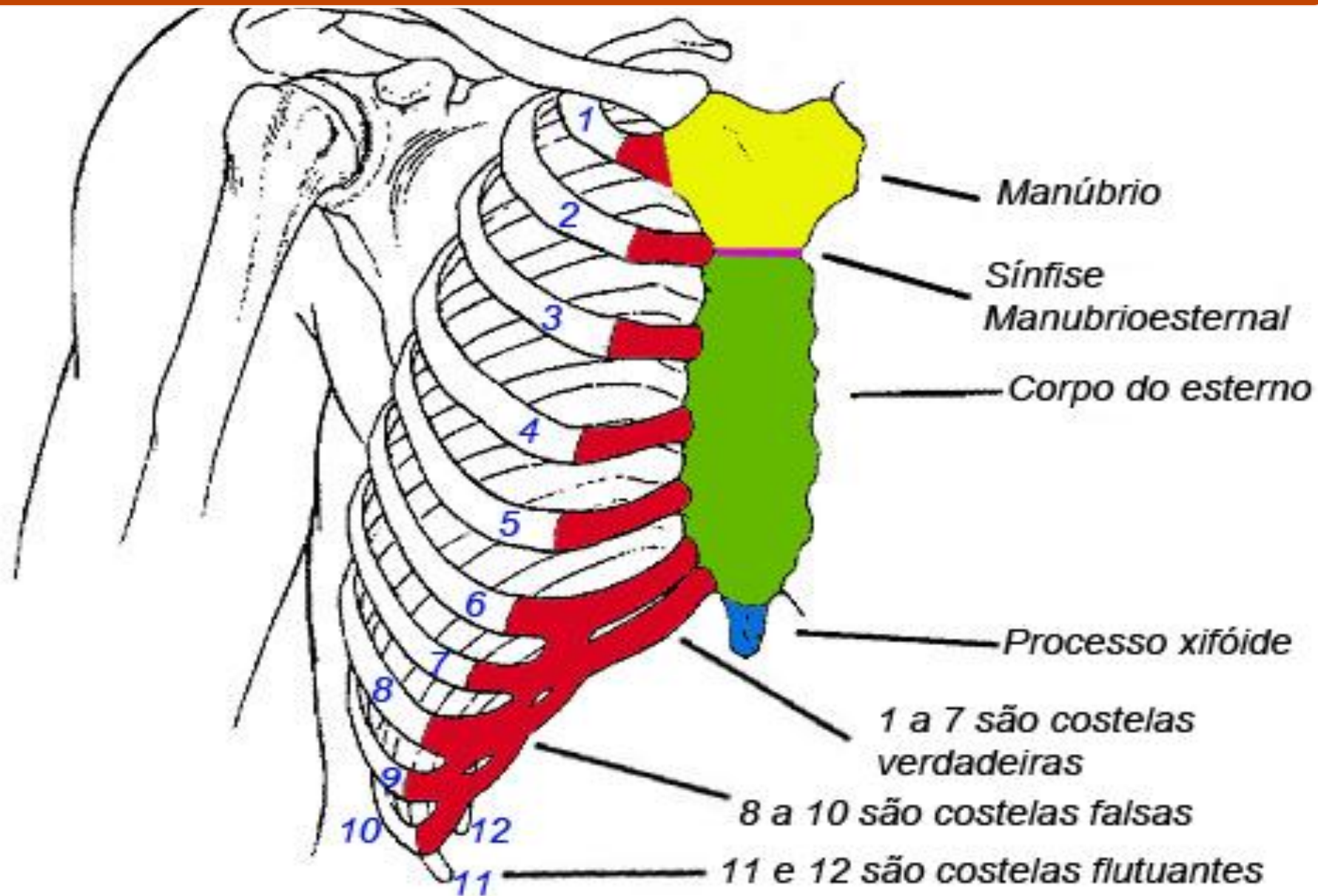
SÍNFISE



COSTOCONDRAIS



ESTERNOCOSTAIS



1º PAR DE COSTELAS



→ Se liga ao manúbrio

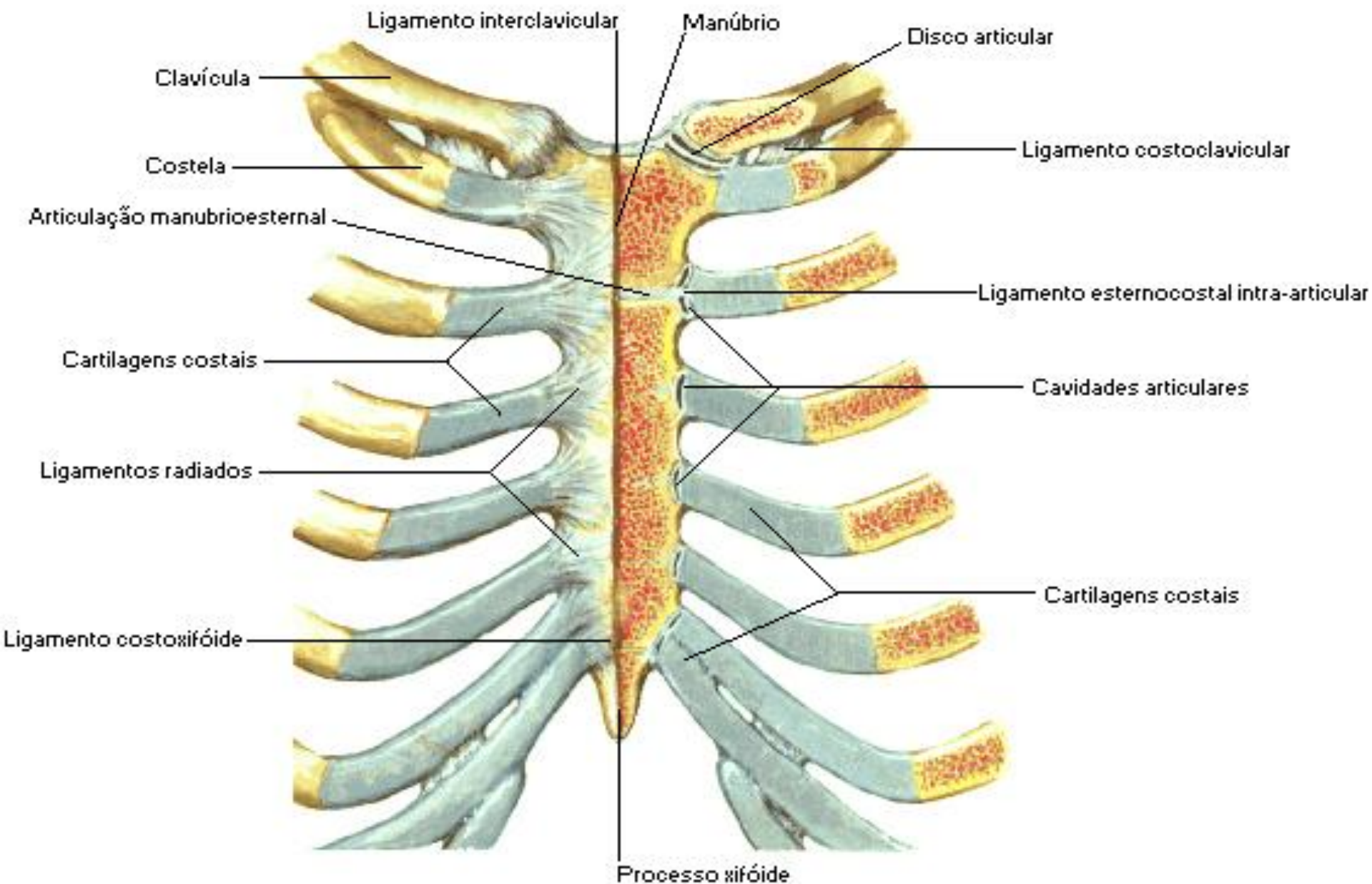
2º AO 12º PAR DE COSTELAS



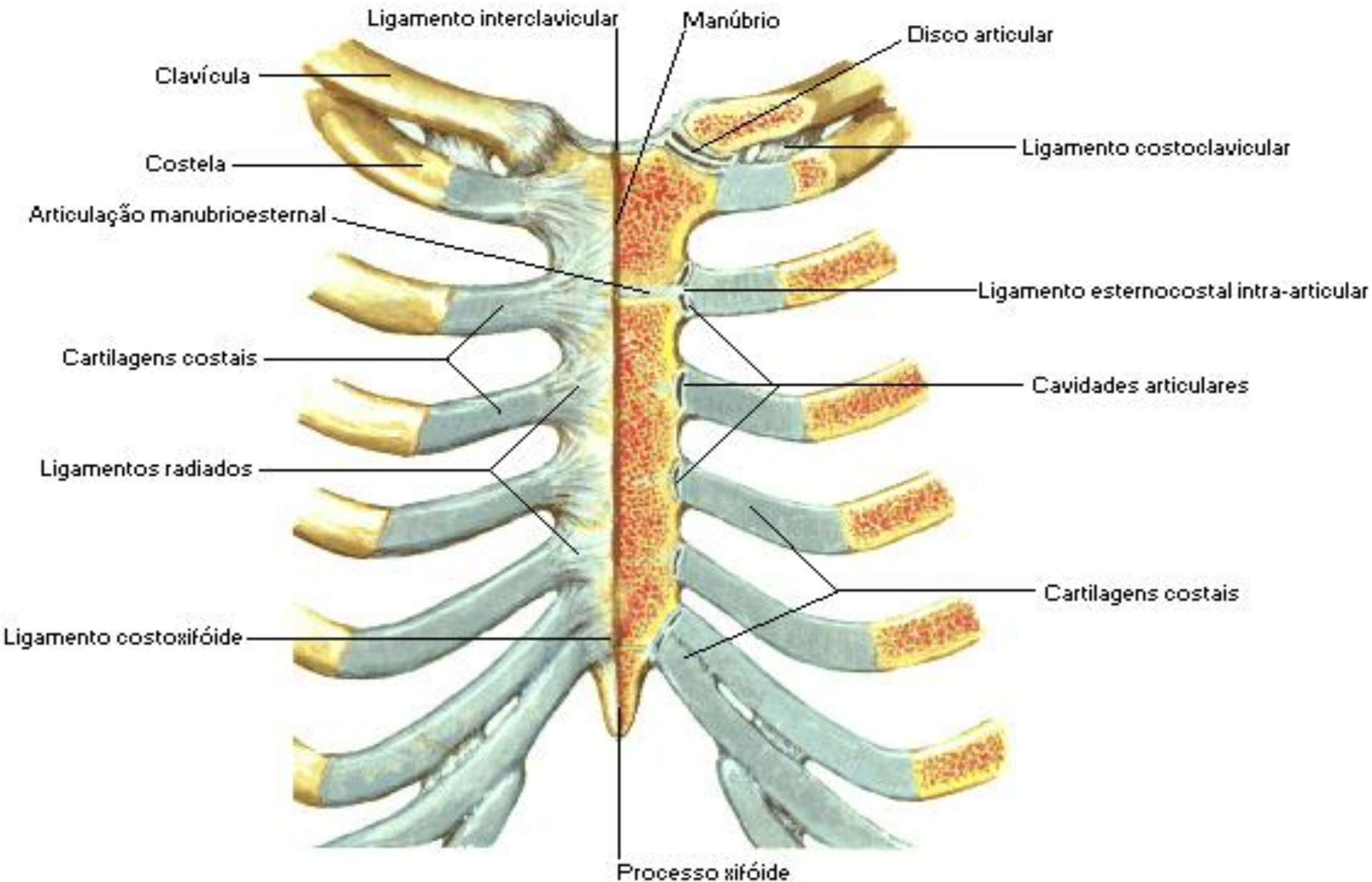
→ 2º ao 10º par, se ligam ao corpo do esterno

→ 11º e o 12º par não se ligam ao esterno

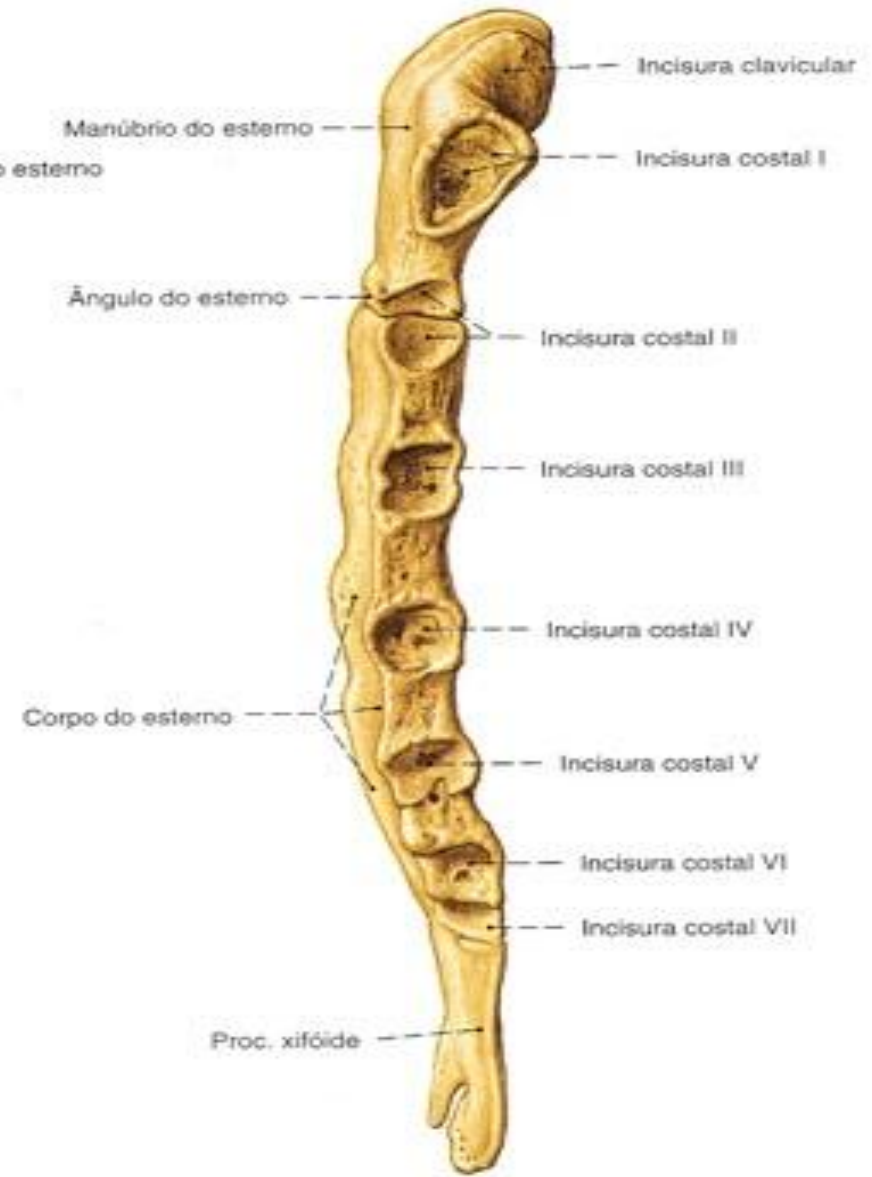
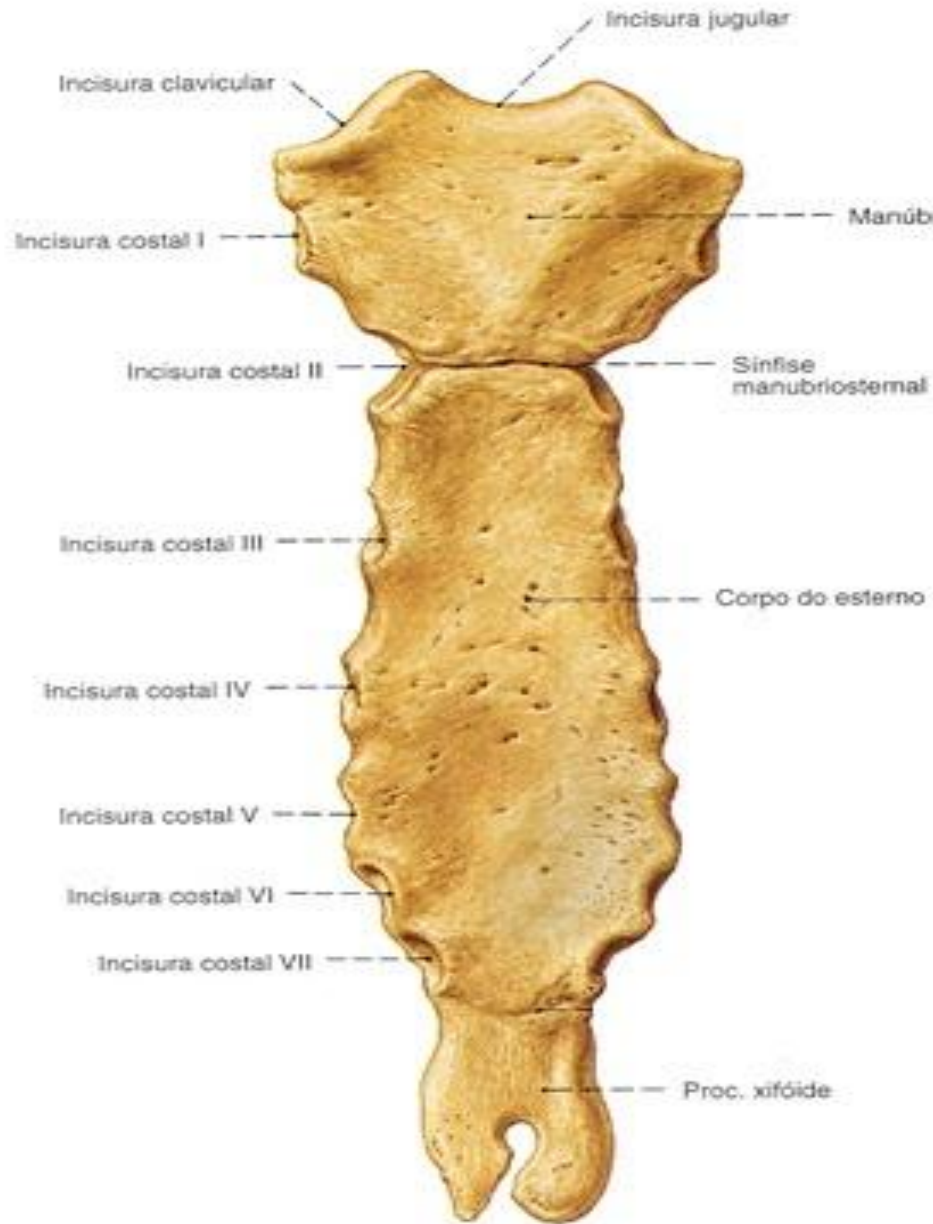
INTERCOSTAIS



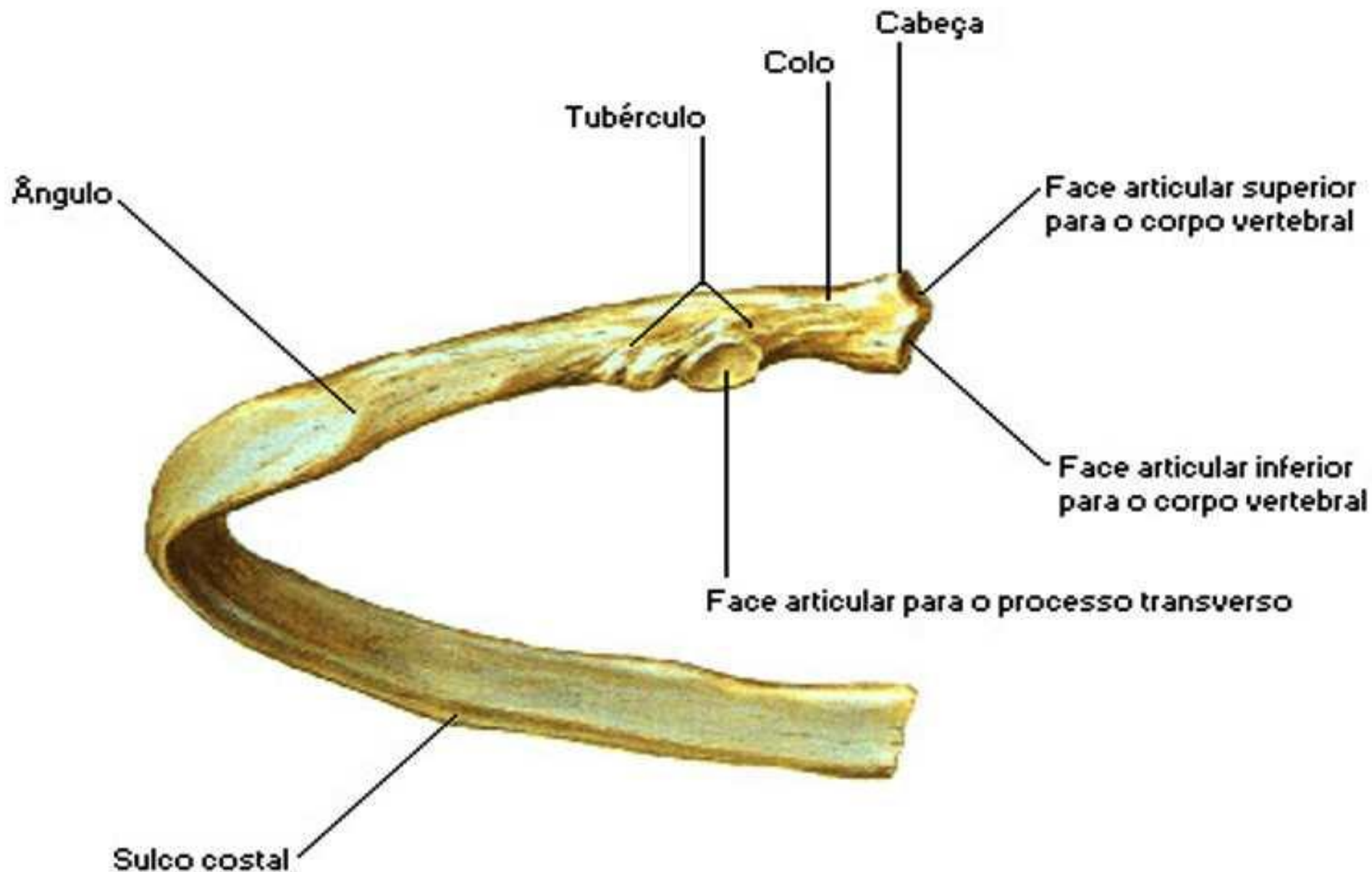
MANUBRIOESTERNAL



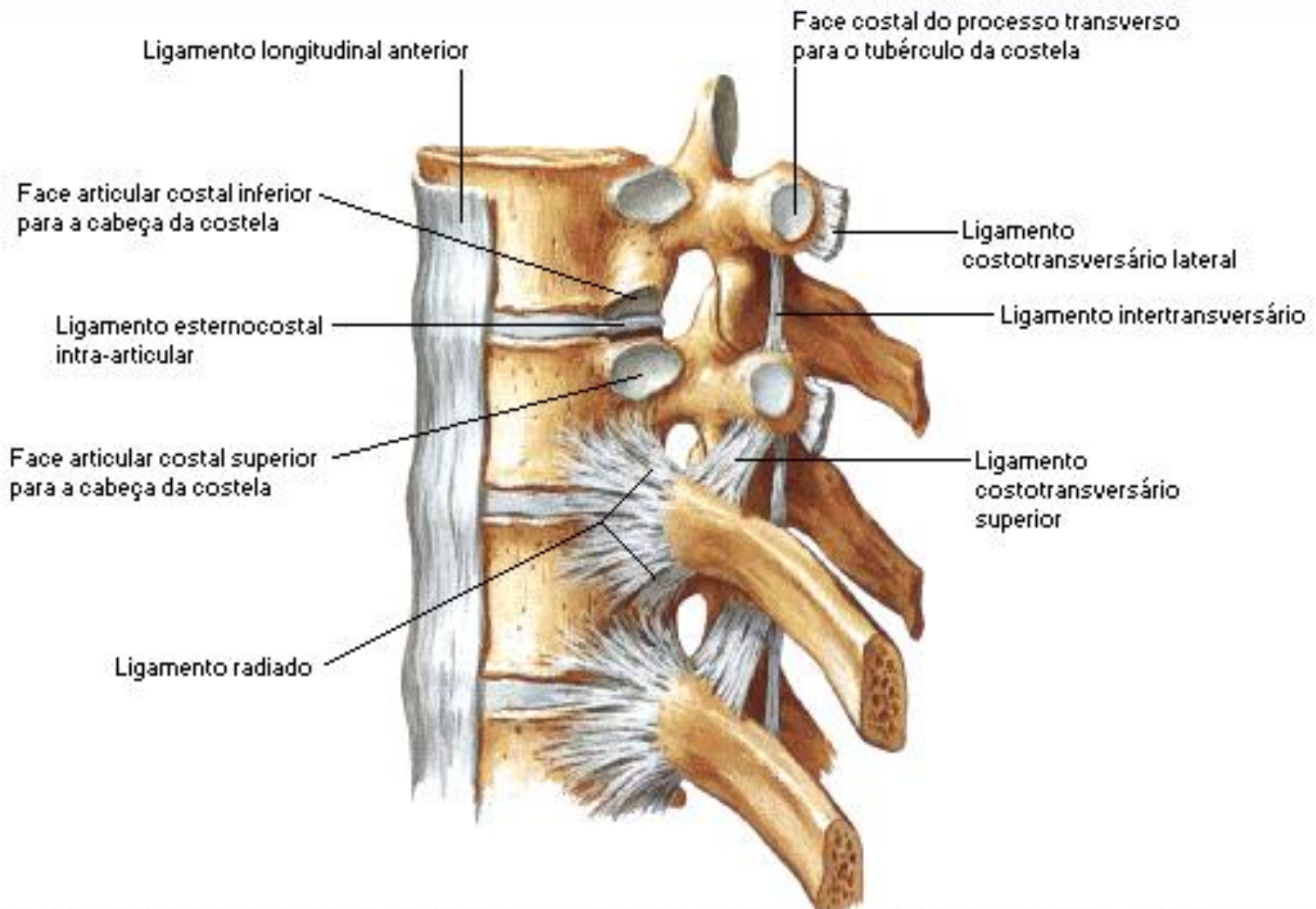
XIFOESTERNAL



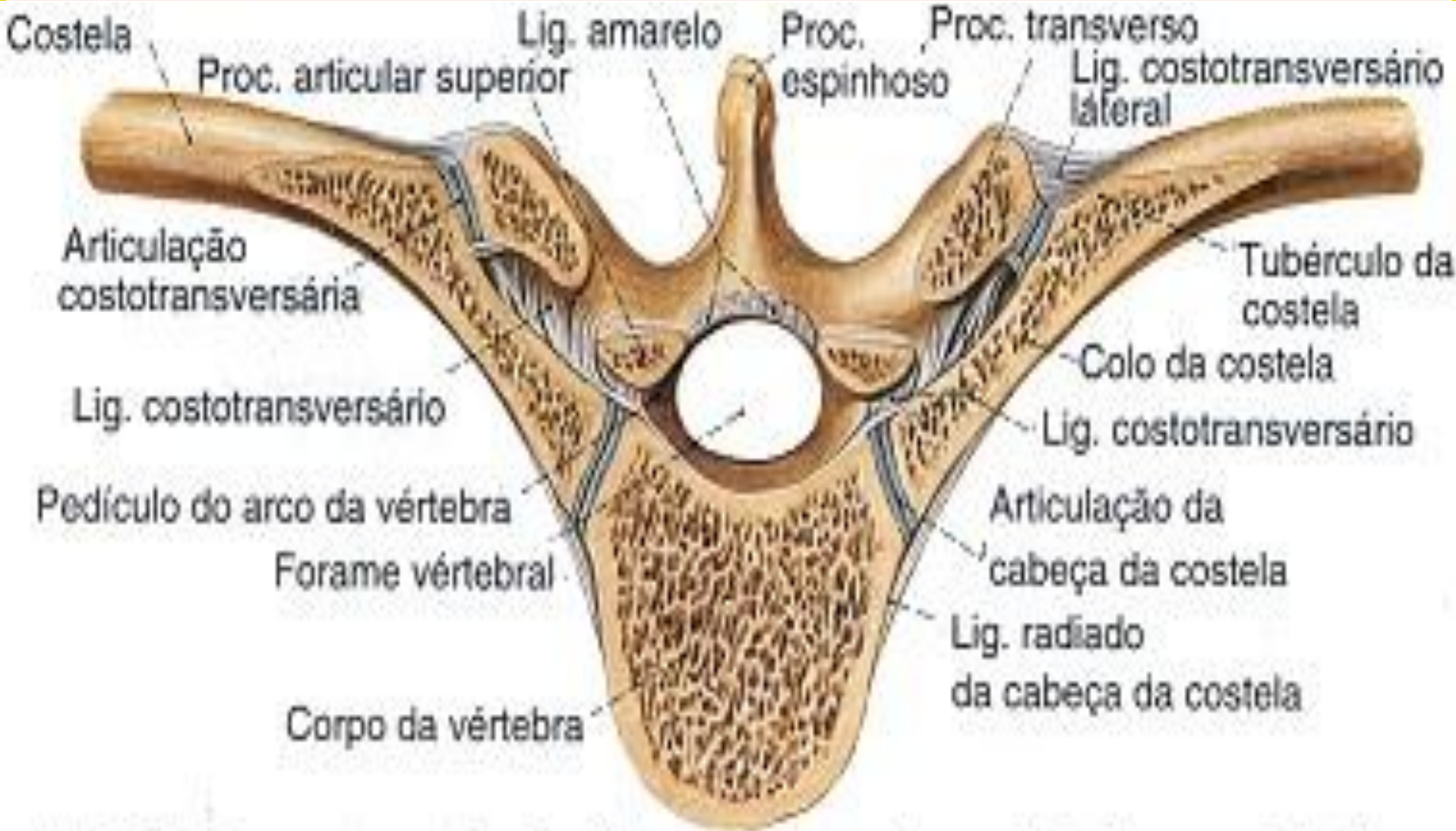
COSTELA



ORIGEM DAS COSTELAS

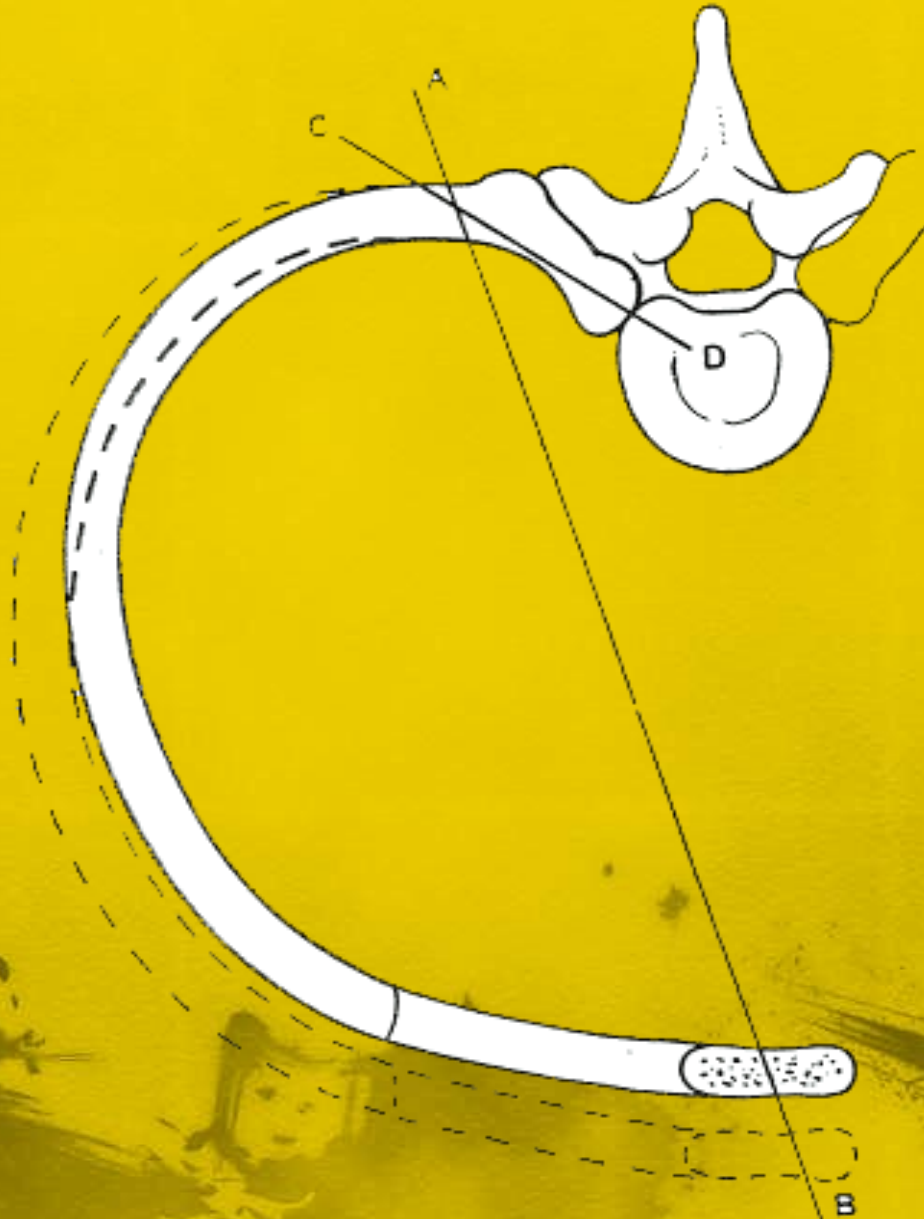


ORIGEM DAS COSTELAS



Articulações costovertebrais. Corte transversal ao nível da parte inferior de uma articulação costovertebral. Vista superior.

RESPIRAÇÃO



ARTICULAÇÕES DAS CARTILAGENS COSTAIS E DO ESTERNO

