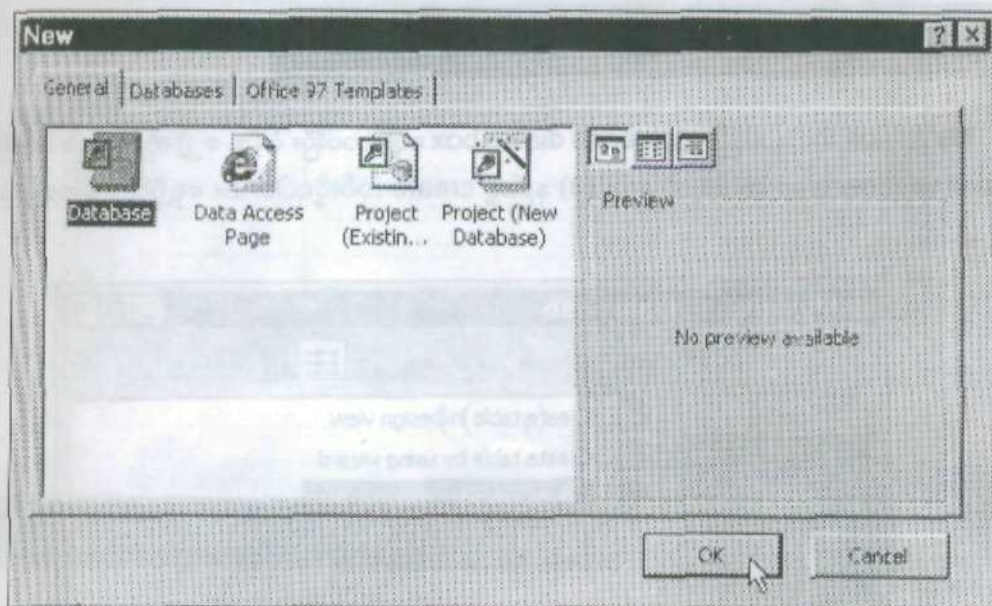


၁.၃ Creating a New Database

Access database တစ်ခုကို create လုပ်တဲ့နည်း (2) နည်းရှိပါတယ်။ blank database တစ်ခုကို create လုပ်ပြီးတော့ အစကနေ database object တွေကိုတစ်ခုချင်း create လုပ်သွားတာပါပဲ။ ဒုတိယနည်းကတော့ Microsoft Access ထဲမှာ built-in တည်ပေးထားတဲ့ database Wizard တွေကိုအသုံးပြုတဲ့နည်းပါ။ အကောင်းပြီ။ blank database တစ်ခုကို create လုပ်ပြီး အစကနေလက်တွေ့စမ်းကြည့်ရအောင်။

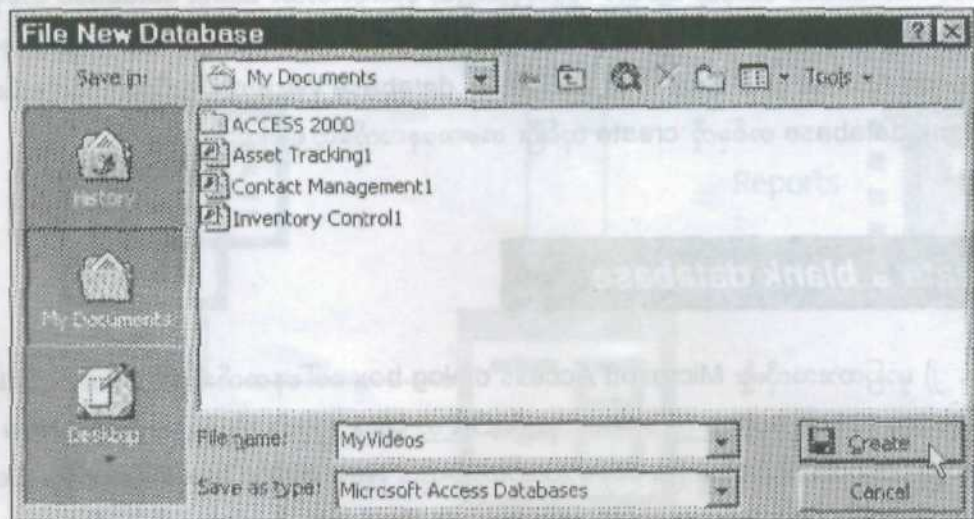
Create a blank database

ပုံ (၁.၂) မှာပြထားသလိုမျိုး Microsoft Access dialog box ပေါ်နေတယ်ဆိုရင် အဲဒီထဲက Blank Access database option button ကို select လုပ်ပြီး OK ကို click လုပ်ပါ။ ဒါမှမဟုတ် File→New ကို click လုပ်ရင်လည်းရပါတယ်။ ဒါဆိုရင် ပုံ (၁.၁၀) မှာပြထားတဲ့အတိုင်း New dialog box ပေါ်လာပါပြီ။ General tab ကို click လုပ်ပြီး Database icon ကို select လုပ်ပါ။ ပြီးရင် OK ကို click လုပ်ပါပေါ့။



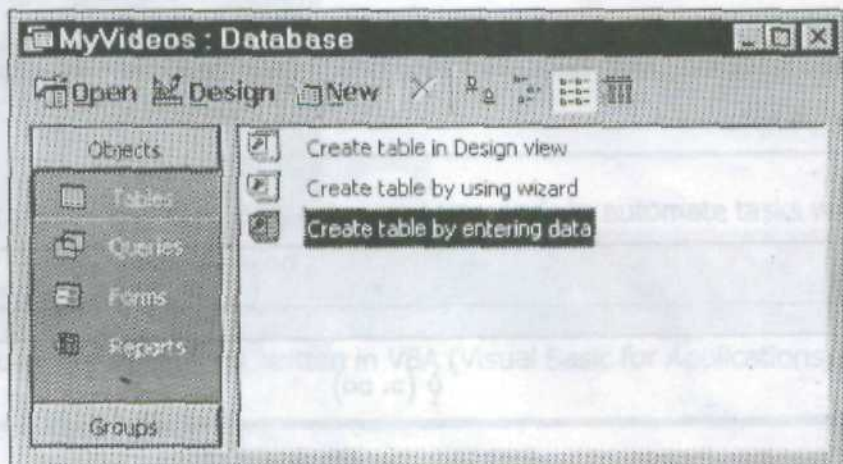
ပုံ (၁.၁၀)

၂။ ဒါ့ဆိုရင် File New Database dialog box ပွင့်လာပါပြီ။ ပုံ (၁. ၁၁) ကိုကြည့်ပါ။ အဲဒီထဲက File name box မှာ MyVideos လို့ရိုက်ထည့်ပြီး Create button ကို click လုပ်ပါမယ်။



Create a table with Datasheet view

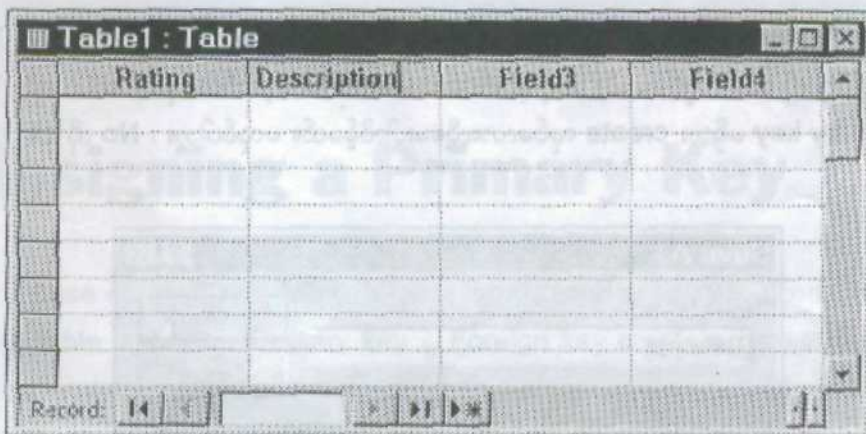
MyVideos ဆိုတဲ့နာမည်နဲ့ database dialog box ပေါ်လာပါပြီ။ ပုံ (၁. ၁၂) ကိုကြည့်ပါ။ MyVideos database window ထဲမှာ table ကို နည်း (3) နည်းနဲ့ create လုပ်လို့ရပါတယ်။ ရှေ့ပိုင်းတုန်းကပြောခဲ့သလို



(၁) Create table in Design view (၂) Create table using Wizard နဲ့ (၃) Create table by entering data ဆိုတဲ့နည်းတွေဖြစ်ပါတယ်။ အဲဒီနည်းတွေထဲက နောက်ဆုံးနည်းကိုအသုံးပြုကြည့်ပါမယ်။ Create table by entering data နာမည်နဲ့ icon ကို double-click လုပ်လိုက်ပါ။

Name fields in the table

Table1 ဆိုတဲ့ blank table တစ်ခုပေါ်လာပါပြီ။ Table1 အတွက် default field name တွေက Field1၊ Field2၊ Field3၊ Field4 အစရှိတာတွေဖြစ်ပါတယ်။ ဒီ field name တွေကိုပြောင်းချင်ရင် ပြောင်းလို့ရပါတယ်။ Field1 ကို right-click လုပ်ပါ။ Shortcut menu ပေါ်လာတဲ့အခါ Rename Column ကို choose လုပ်ပါမယ်။ ပြီးရင် Field1 နေရာမှာ Rating ဆိုတဲ့စာကြောင်းကိုရိုက်ထည့်ပါ။ နောက်တစ်နည်းက Field1 ကို double-click လုပ်ပြီး Field heading နေရာမှာ စာရိုက်ထည့်ရင်လည်းရပါတယ်။ ဒီနည်းအတိုင်း Field2 အစား Description ကို အစားပြောင်းထည့်ပါ။ ဒါဆိုရင် ပုံ (၁. ၁၃) မှာပြထားတဲ့အတိုင်း မြင်ရပါလိမ့်မယ်။



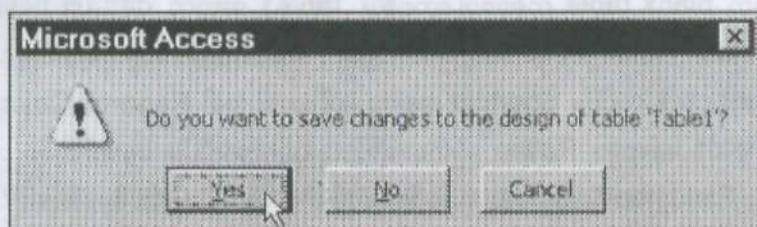
Rating	Description	Field3	Field4

ပုံ (၁. ၁၃)

Add your information right away and save it

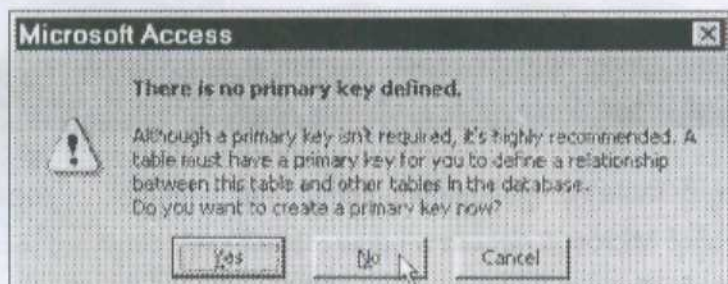
လိုအပ်တာတွေကို Table1 မှာကျွန်တော်တို့ရေးထည့်ပြီးသွားရင် ပုံ (၁. ၁၄) မှာပြထားတဲ့ Close button ကို click လုပ်ပါ။ ဒါဆိုရင် Microsoft Access window တစ်ခုပေါ်လာပြီး Save မလုပ်ရသေးဘူး၊ လုပ်မှာလားလို့မေးပါလိမ့်မယ်။ Yes ကို click လုပ်ပါ။ Access ကနေ Table1 ကိုနာမည်အသစ်နဲ့ save လုပ်ပါတော့မယ်။

Table1 : Table		
	Rating	Description
▶	G	Good for the whole family
	PG	Parental Guidance suggested for those 12 and under
	PG-13	Parental Guidance suggested for those 13 and under
	R	Recommended 17 and older unless viewed with an adult
* Records: 1 of 4		

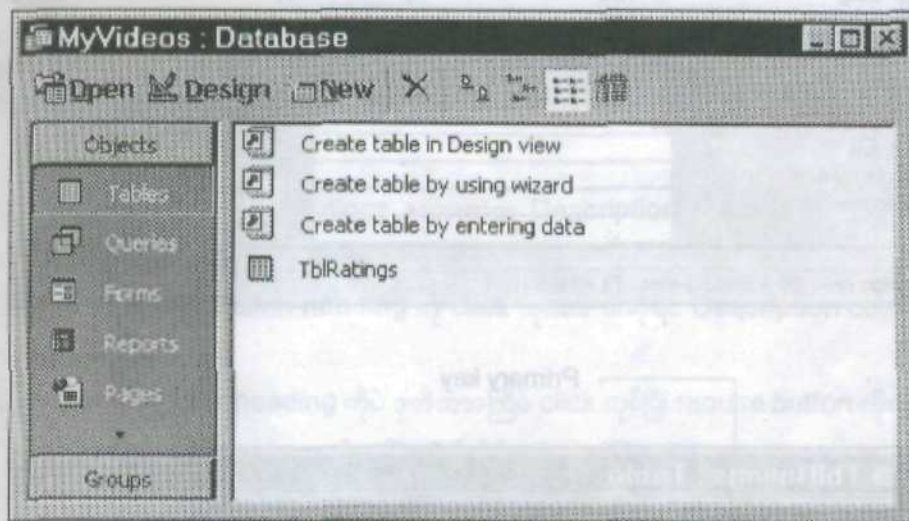


ပုံ (၁. ၁၄)

၂။ Save As dialog box ပေါ်လာပါပြီ။ ပုံ (၁. ၁၅) ကိုကြည့်ပါ။ Table Name box မှာ ကိုရိုက်ထည့်ပြီး OK ကို click လုပ်ပါမယ်။ ဒါဆိုရင် Access window နောက်တစ်ခုထပ်ပေါ်လာပြီး ဇယားမှာ Primary key မရှိဘူး create လုပ်မလားလို့မေးပါလိမ့်မယ်။ မလုပ်ပါဘူး ၊ No ကို click လုပ်ပါ။



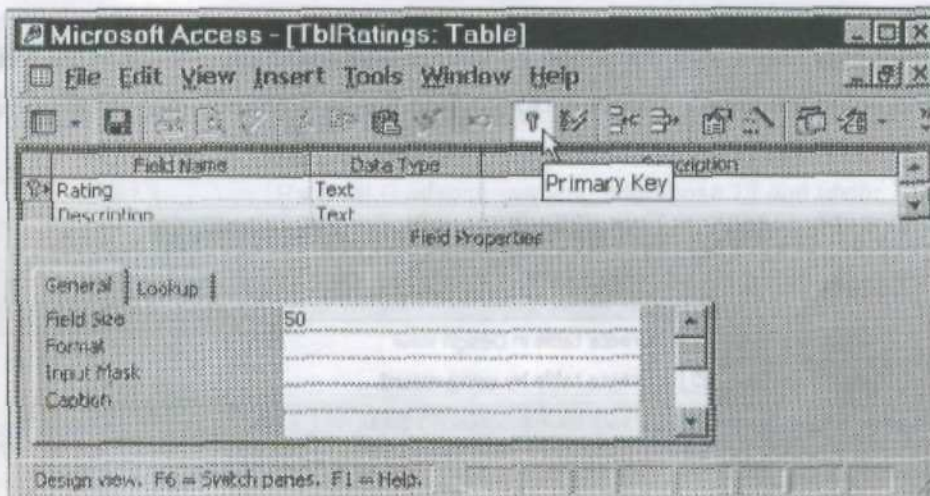
၃။ အခုဆိုရင် MyVideos ဆိုတဲ့ database ဖိုင်ထဲမှာ ပထမဆုံး table တစ်ခုကို Datasheet view မှာ တိုက်ရိုက် ရိုက်ထည့်တဲ့နည်းအသုံးပြုပြီး create လုပ်ပြီးသွားပြီဖြစ်ပါတယ်။ ပုံ (၁. ၁၆) ကိုလေ့လာကြည့်ပါ။



ပုံ (၁. ၁၆)

၁.၄ Assigning a Primary Key

database တစ်ခုမှာပါဝင်တဲ့ table မျိုးစုံထဲက information တွေကို အလွယ်တကူနဲ့ရှာဖွေကြည့်ရှုချင် အယ်ဆိုလို့ရှိရင် table အသီးသီးမှာ Primary key နဲ့ Foreign key တွေကို ထည့်ထားပေးဖို့လိုပါတယ်။ ဒါမှ table တွေထဲက match ဖြစ်တဲ့ record တွေအချင်းချင်းကို ဆက်သွယ်ပေးနိုင်မှာပါ။ table တစ်ခုမှာ Primary key လို့သတ်မှတ်ပေးထားတဲ့ field တစ်ခုကို တစ်ခြား table မှာ နာမည်တူ field တစ်ခုနဲ့ (နာမည်မတူ လည်းရပါတယ်) refer လုပ်ပေးထားမယ်ဆိုရင် အဲဒီ field ကို Foreign key လို့ခေါ်ပါတယ်။ table တစ်ခုမှာ primary key ကို Access ကနေ default key အဖြစ် ထည့်ပေးပါဆိုရင် ထည့်ပေးနိုင်ပါတယ်။ default primary key အတွက် Field Name ကို ID လို့သတ်မှတ်ပေးပြီး Data Type ကိုတော့ AutoNumber လုပ်ပေးမှာပါ။ ဒါမှမဟုတ် ကျွန်တော်တို့ကိုယ်တိုင် primary key field ကို create လုပ်ပေးလို့လည်းရပါတယ်။ ဘာပဲဖြစ်ဖြစ် အဓိကကတော့ record တွေကို အလွယ်တကူ ရှာလို့ရအောင် primary key ကိုအသုံးပြုချင်တာပါပဲ။ ကောင်းပြီ၊ ရှေ့ပိုင်းမှာတုန်းက create လုပ်ခဲ့တဲ့ TblRatings မှာ primary key တစ်ခုကိုထည့်ကြည့်ရအောင်။ ပုံ (၁. ၁၇) မှာပြထားတဲ့အတိုင်း TblRatings ဇယားက Rating grid ထဲမှာ cursor ကို click ချပြီး Table Design toolbar ပေါ်က Primary



Primary key

Rating	Description
G	Good for the whole family
PG	Parental Guidance suggested for those 12 and under
PG-13	Parental Guidance suggested for those 13 and under
R	Recommended 17 and older unless viewed with an adult

The Rating field appears
in both tables

TapeID	MovieTitle	Description	Rating	Categ	Release
1	The Terminator	Arnold plays a robot killing machine that looks like a human	R	6	1984
2	Above The Law	A tough cop who aims to take down the CIA is ready to explode	R	3	1988

Foreign key

0 (0.00)

Key button ကို click လုပ်တာနဲ့ Rating ရှေ့မှာ Primary Key symbol ဖြစ်တစ်ခုပေါ်လာပါလိမ့်မယ်။ ဒါဆိုရင် Rating field ဟာ TblRatings ဇယားအတွက် primary key ဖြစ်သွားပါပြီ။ primary key နဲ့ foreign key တို့အသုံးပြုနည်းကို ပုံ (၁. ၁၈) မှာပြထားပါတယ် ၊ လေ့လာကြည့်ပါ။

၁.၅ Rearranging Columns

ပုံ (၁. ၁၉) မှာပြထားတဲ့ TblRatings ဇယားထဲက Description column ကို Rating column ရဲ့ဘယ်ဘက်ကိုရောက်အောင် move လုပ်ပေးချင်တယ်ဆိုရင်

- (၁) Description ဆိုတဲ့ column heading ကို click လုပ်ပါ။ ဒါဆိုရင် Description column ဟာ select ဖြစ်သွားပါပြီ။
- (၂) Description column heading ကိုပဲ ဒုတိယအကြိမ် click လုပ်ပြီး mouse button ကိုဆက်မိထားပါ။ ဒါဆိုရင် အခုလို ခြေ arrow icon မျိုးပေါ်လာပါလိမ့်မယ်။ အဲဒီမြားကို Rating column ရဲ့ဘယ်ဘက်ကိုရောက်အောင် drag ဆွဲရွှေ့ကြည့်ပါ ၊ ဘာဖြစ်မလဲ။ Rating ရဲ့ဘယ်ဘက်ခြမ်းနေရာမှာ မျဉ်းကြောင် အမည်းတစ်ခု ပေါ်လာတယ်မဟုတ်လား။ ပုံ (၁. ၁၉) က အပေါ်ပုံကိုကြည့်ပါ။

TblRatings : Table

Rating	Description
G	Good for the whole family
PG	Parental Guidance suggested for those 12 and under
PG-13	Parental Guidance suggested for those 13 and under
R	Recommended 17 and older unless viewed with an adult

Record: 1 of 4

TblRatings : Table

Description	Rating
Good for the whole family	G
Parental Guidance suggested for those 12 and under	PG
Parental Guidance suggested for those 13 and under	PG-13
Recommended 17 and older unless viewed with an adult	R

Record: 4 of 4

ပုံ (၁. ၁၉)

- (၃) အခုနေ mouse button ဖိထားတာကို release လုပ်လိုက်မယ်ဆိုရင် Description column ပုံ (၁. ၁၉) က အောက်တက်ခြမ်းပုံမှာပြထားတဲ့အတိုင်း မျဉ်းကြောင်းအမည်းရှိတဲ့နေရာကို move သွားပြီးဖြစ်ပါတယ်။
- (၄) ဒီတစ်ခါ စာဖတ်သူကိုယ်တိုင် column တွေကို သူမူလနေရာကိုပြန်ရောက်အောင် ရွှေ့ကြည့်ပါ။ Arranging Columns ရဲ့သဘောတရားကို လက်တွေ့နားလည်သွားပါလိမ့်မယ်။

၁.၆ Freezing and Hiding Column

field တွေအများကြီးပါတဲ့ database table တစ်ခုက column တွေကို scroll လုပ်ကြည့် scrolling နဲ့အတူလိုက်ပြီး မရွေ့စေချင်တဲ့ column တွေရှိခဲ့ရင် အဲဒီ column ကို ငြိမ်နေအောင်လုပ်ပေးတဲ့ အဲဒီလိုလုပ်တာကို Freeze လုပ်တယ်လို့ခေါ်ပါတယ်။ freeze လုပ်နည်းကိုရှင်းပြပါမယ် ၊ လေ့လာကြည့်

- (၁) ပုံ (၁. ၂၀) မှာပြထားတဲ့ TblTapes ဇယားရဲ့ရှေ့ဆုံး column (2) ခုကို freeze လုပ်ပေးချင်

Cadet MYO THU
Cadet No. (7422) (44) Iatake
Byint Nang Company.
Defence Service Academy
Pyla Oo Lala.

Format

Rename Column

Hide Columns

Unhide Columns...

Freeze Columns

Unfreeze All Columns

TblTapes : Table						
TapeID	MovieTitle	Description	Rating	Category	Release	ActorName
1	The Terminator	Arnold plays a robot kill R		Scienc	1984	Linda Hamilc
2	Above The La	A tough cop who aims	R	Action	1988	Sharon Ston
3	Hard To Kill	Gunned down and left	R	Action	1990	Steven Seg
4	The Golden Cl	A boy with mystical po	PG-13	Fantas	1986	Eddie Murph
5	The Bodyguar	A former SS agent bec	R	Action	1992	Whitney Hor
6	The Untoucha	Treasury agent is deter	R	Adver	1987	Sean Conne
7	Death Becom	A beautiful enchantres	R	Comed	1992	Meryl Stree
8	Kramer vs. Kr	A family story about a	PG	Drama	1979	Meryl Stree
9	Willow	The sword-and-sorcer	PG	Fantas	1988	Val Kilmer
Record: 14 of 23						

ပုံ (၁. ၁၉)

အဲဒီ column တွေကို select လုပ်ပြီး Format→Freeze Columns ကို click လုပ်ပါ။ ဒါဆိုရင် freeze ဖြစ်သွားတဲ့ column တွေရဲ့ညာဘက်ခြမ်းမှာ မျဉ်းအမည်းတစ်ခုပေါ်နေပါလိမ့်မယ်။ ပုံမှာမြားပြထားတဲ့ horizontal scroll နေရာကို click လုပ်ကြည့်ပါ။ ဘာဖြစ်မလဲ။ TapeID နဲ့ MovieTitle column (2) ခုက ဘယ်ဘက်ခြမ်းထဲဝင်ပြီး ပျောက်သွားမှာလား။

- (၂) ဘယ်လိုမှမပျောက်ပါဘူး။ ညာဘက်ခြမ်းက column တွေတစ်ခုပြီးတစ်ခု ဘယ်ဘက်ကိုရွှေ့လာပြီး မျဉ်းအမည်း နေရာမှာပျောက်သွားကြပေမယ့် TapeID နဲ့ MovieTitle တို့ကတော့နေမြဲပါ။ ပုံ (၁. ၂၀) ကိုကြည့်ပါ။

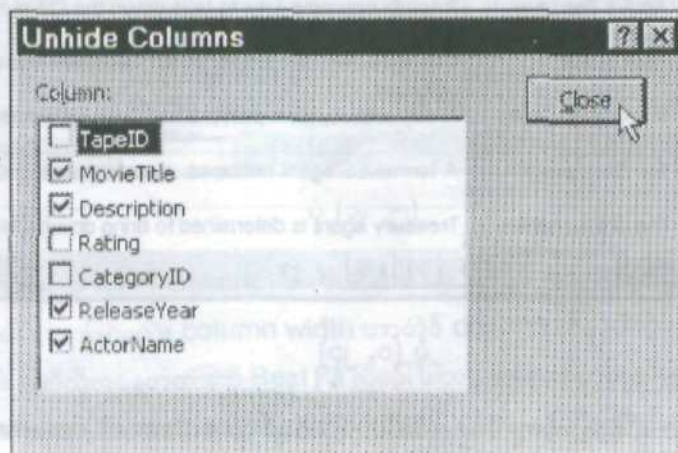
TblTapes : Table

TapeID	MovieTitle	Category	Release	ActorName
1	The Terminator	Scienc	1984	Linda Hamilton and Arnold Schwarzen
2	Above The Law	Action	1988	Sharon Stone and Steven Segal
3	Hard To Kill	Action	1990	Steven Segal
4	The Golden Child	Fantas	1986	Eddie Murphy
5	The Bodyguard	Action	1992	Whitney Houston and Kevin Costner
6	The Untouchables	Adver	1987	Sean Connery, Kevin Costner, and Rol
7	Death Becomes Her	Comec	1992	Meryl Streep, Bruce Willis, and Goldie
8	Kramer vs. Kramer	Drama	1979	Meryl Streep and Dustin Hoffman
9	Willovy	Fantas	1988	Val Kilmer

Record: 14 of 23

ပုံ (၁. ၂၀)

- (၃) freeze ဖြစ်နေတဲ့ column တွေကို unfreeze လုပ်ပေးချင်တယ်ဆိုလို့ရင် Format→Unfreeze Columns ကို click လုပ်ရုံပါပဲ။ column တွေကို Hide လုပ်မယ်၊ Unhide လုပ်မယ်ဆိုရင် Freeze/Unfreeze လုပ်တာနဲ့ သဘောအတူတူပါ။ ပုံ (၁. ၂၀) မှာပြထားတဲ့ Format→Hide Columns



ပုံ (၁. ၂၂)

သို့မဟုတ် **Format** → **Unhide Columns** ကို click လုပ်ရင် **Unhide Columns** dialog box ပေါ်လာပါလိမ့်မယ်။ **hide** လုပ်ချင်တဲ့ **column** တွေအတွက်ဆိုရင် **checkbox** မှာ **uncheck** လုပ်ပေးရပါမယ်။ ပုံ (၁. ၂၂) ကိုကြည့်ပါ။

၁.၇ Changing the Size of Rows and Columns

table တစ်ခုမှာပါဝင်တဲ့ **column** တွေရဲ့ **width** ဟာသိပ်ကျဉ်းနေတယ်ဆိုရင် တစ်ချို့စာသားတွေကွယ်သွားပြီးမြင်ရမှာမဟုတ်ပါဘူး။ ဒီတော့ **column width** ကိုကျယ်ပေးရပါမယ်။ **column width** ကို **manual drag** ဆွဲပြီးတော့ အကျဉ်းအကျယ်လုပ်ပေးလို့ရသလို **Column Width** dialog box ကိုဖွင့်ပြီး **column width** မှာကြိုက်တဲ့ဂဏန်းရိုက်ထည့်ပြီး ပြင်ပေးလို့လည်းရပါတယ်။ **Row height** ကိုချဲ့ပေးချင်ရင်လည်း ဒီသဘောပါ။ စောင်းပြီ ၊ လက်တွေ့စမ်းကြည့်ရအောင်။

- (၁) **TblTapes** table ကို **open** လုပ်ပါ။ ပြီးရင် **row border** ပေါ်မှာ ပွိုင့်တာကိုတင်ပြီး အောက်ဘက် **drag** ဆွဲချလိုက်မယ်ဆိုရင် ပုံ (၁. ၂၃) မှာပြထားတဲ့အတိုင်းမြင်ရမှာပါ။

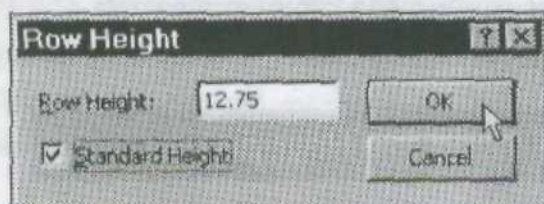
TblTapes : Table		
TapeID	MovieTitle	Description
1	The Terminator	Arnold plays a robot killing machine that looks like a hu
2	Above The Law	A tough cop who aims to take down the CIA is ready
3	Hard To Kill	Gunned down and left for death, detective Mason is a politician
4	The Golden Child	A boy with mystical powers has been kidnapped by
5	The Bodyguard	A former SS agent becomes a professional bodygua
6	The Untouchables	Treasury agent is determined to bring down Chicago

Record: 14 of 23

ပုံ (၁. ၂၃)

- (၂) **Row height** ဘယ်လောက်ကျယ်သွားလဲဆိုတာကိုသိချင်ရင် **cursor** ကို **column** တစ်ခုမှာ **click**

ချပြီး Format → Row Height ကို click လုပ်ရပါမယ်။ ဒါဆိုရင် ပုံ (၁. ၂၄) မှာပြထားတဲ့အတိုင်း Row Height dialog box ပေါ်လာပြီး row height value ကို Row Height box မှာမြင်ရမှာပါ။ ကိုယ်ပြင်ချင်တာကို ရိုက်ထည့်ပြီးပြင်လို့ရပါတယ်။ Standard Height box ကို check လုပ်မယ်ဆိုရင်တော့ Access ရဲ့ပုံမှန် row height (font size ပေါ်မူတည်ပြီး) ပြောင်းသွားပါလိမ့်မယ်။



ပုံ (၁. ၂၄)

- (၃) အောက်မှာပြထားတဲ့ TblTapes ဇယားက Description column ရဲ့ညာဘက် border ပေါ်မှာ cursor ကိုတင်ပြီး ဘယ်ဘက် drag ဆွဲလိုက်ပါ။ ပြီးရင် mouse button ဖိထားတာကို release လုပ်လိုက်ပါမယ်။ ဒါဆိုရင် column width ကျဉ်းသွားတာကို တွေ့ရပါလိမ့်မယ်။ ပုံ (၁. ၂၅) ကိုကြည့်ပါ။

TapeID	MovieTitle	Description	R
1	The Terminator	Arnold plays a robot killing m	R
2	Above The Law	A tough cop who aims to tak	R
3	Hard To Kill	Gunned down and left for de	R
4	The Golden Child	A boy with mystical powers I	PG-13
5	The Bodyguard	A former SS agent becomes R	
6	The Untouchables	Treasury agent is determine	R
7	Death Becomes Her	A beautiful enchantress char	R
8	Kramer vs. Kramer	A family story about a wife w	PG
9	Willow	The sword-and-sorcery fanta	PG
10	Death Wish 4	A vigilante explodes into acti	R
11	The Godfather	The film traces the history ar	R

ပုံ (၁. ၂၅)

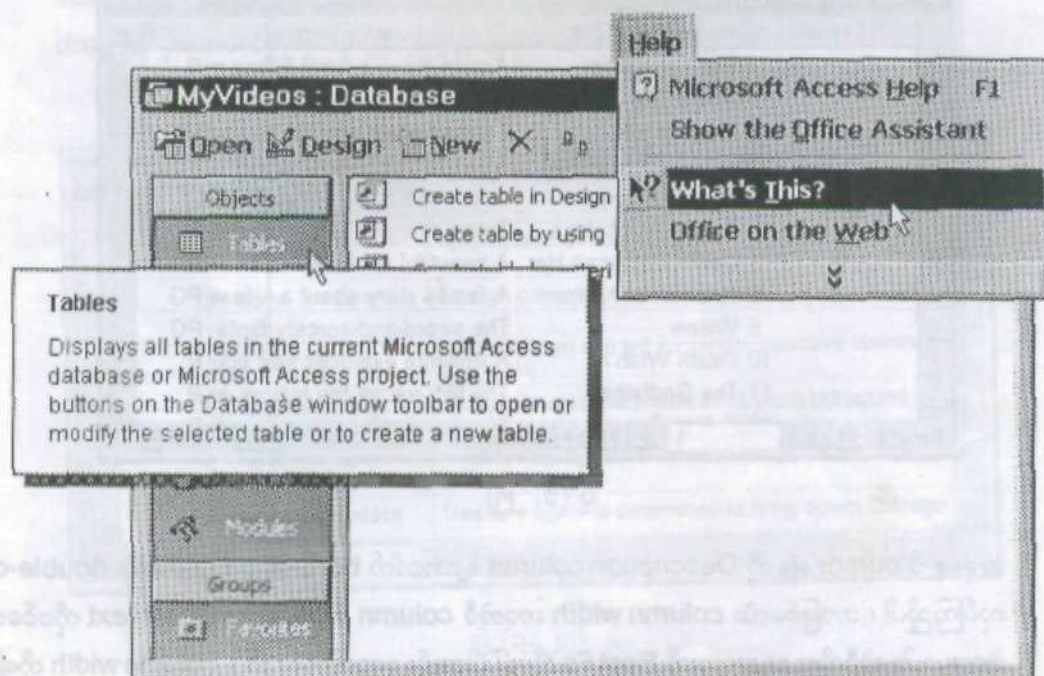
- (၄) အခုနေ ဒီ cursor ကို Description column ရဲ့ညာဘက် border ပေါ်မှာတင်ပြီး double-click လုပ်ကြည့်ပါ။ ဘာဖြစ်မလဲ။ column width ဟာအဲဒီ column ထဲမှာပါတဲ့အရှည်ဆုံး text ကိုဝင်အောင် ချဲ့ပေးမှာပါ။ အဲဒီလိုအနေအထားကို Best Fit လို့ခေါ်ပါတယ်။ နောက်တစ်နည်းနဲ့ column width ကိုပြောင်းပေးချင်တယ်ဆိုရင် Format → Column Width ကို click လုပ်ပြီးပြင်ရင်ရပါတယ်။

၁.၈ Getting Help Information

Access ထဲမှာ Help information တွေကိုရှာကြည့်တဲ့နည်း (3) နည်းရှိပါတယ်။ (၁) Getting help using the Help pointer (၂) Getting help using the Help dialog box နဲ့ (၃) Getting help using the Office Assistant တို့ဖြစ်ပါတယ်။ တစ်ခုချင်းလေ့လာကြည့်ရအောင်။

Getting help using the Help pointer

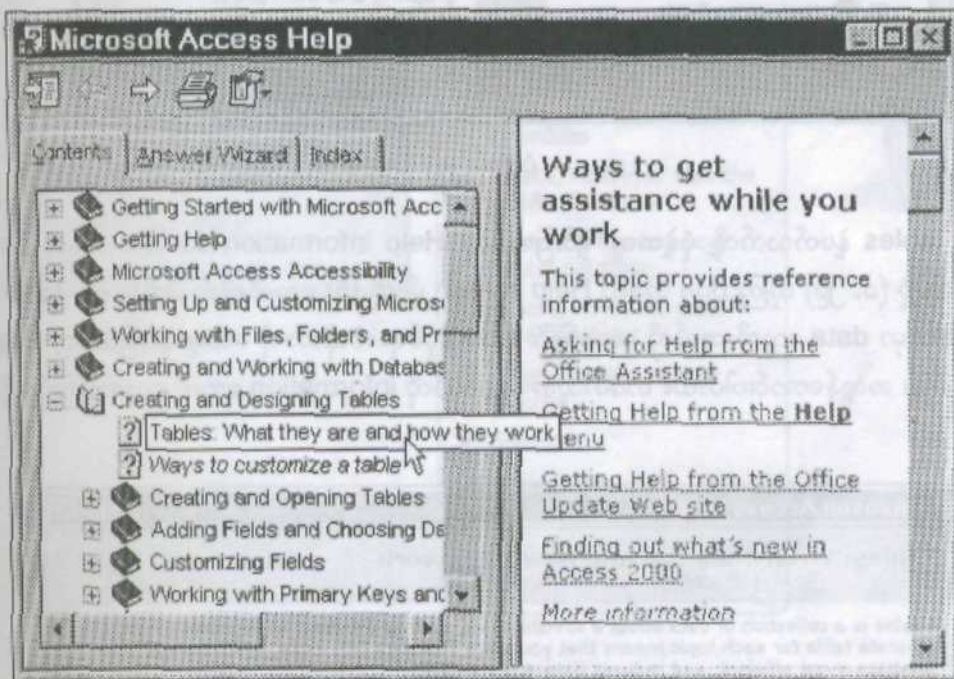
Access နဲ့ပတ်သက်တဲ့ feature တွေကို အလွယ်တကူနဲ့တန်းသိချင်တယ်ဆိုလို့ရှိရင် Help→What's This? command ကိုအသုံးပြုလို့ရပါတယ်။ ကျွန်တော်တို့ What's This? command ကို choose လုပ်မယ်ဆိုရင် ဖွင့်တာဟာ အခုလို **What's This?** မြားပုံစံကို ပြောင်းသွားပါပြီ။ အဲဒီမြားနဲ့ MyVideos database window ထဲက Table tab ကို click လုပ်ကြည့်မယ်ဆိုပါစို့။ ဒါဆိုရင် ပုံ (၁.၂၆) မှာပြထားတဲ့အတိုင်း Tables ဆိုတာ ဘာလဲဆိုတာကို အဓိပ္ပါယ်ရှင်းလင်းပြတဲ့ Help information box တစ်ခုပေါ်လာပါလိမ့်မယ်။ နောက်တစ်ကြိမ် click ထပ်လုပ်ရင် Help information box ပျောက်သွားပါပြီ။



ပုံ (၁.၂၆)

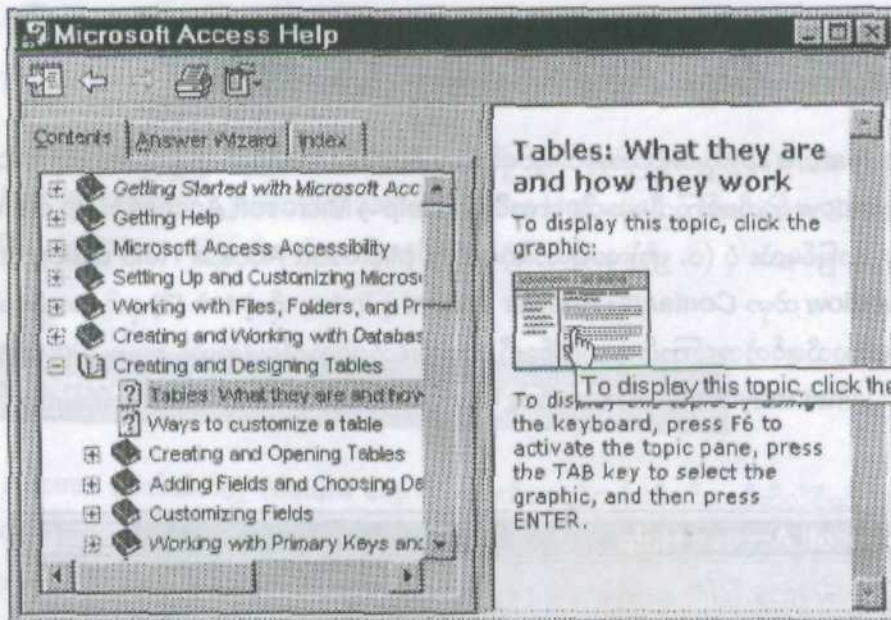
Getting help using the Help dialog box

Access feature တွေကို အပြည့်အစုံသိချင်ရင်တော့ Access manual လိုမျိုးလုပ်ထားတဲ့ Microsoft Access Help window ထဲကိုဝင်ကြည့်ရမယ်။ ကောင်းပြီ ၊ Help → Microsoft Access Help command ကို click လုပ်ပါ ၊ ဘာဖြစ်မလဲ။ ပုံ (၁. ၂၇) မှာပြထားတဲ့အတိုင်း Microsoft Access Help dialog box ပေါ်လာပါပြီ။ Help window ထဲမှာ Contents ၊ Answer Wizard နဲ့ Index ဆိုတဲ့ tab (3) ခုပါပါတယ်။ အဲဒီ tab တွေကိုနှိပ်ပြီး စာဖတ်သူသိချင်တဲ့အကြောင်းအရာတစ်ခုကို အသေးစိတ်ဝင်ရှာလို့ရပါတယ်။ ဥပမာ Contents tab ကိုနှိပ်ပြီး Tables: What they are and how they work ဆိုတဲ့ topic တစ်ခုကို click လုပ်ကြည့်မယ်ဆိုပါစို့။



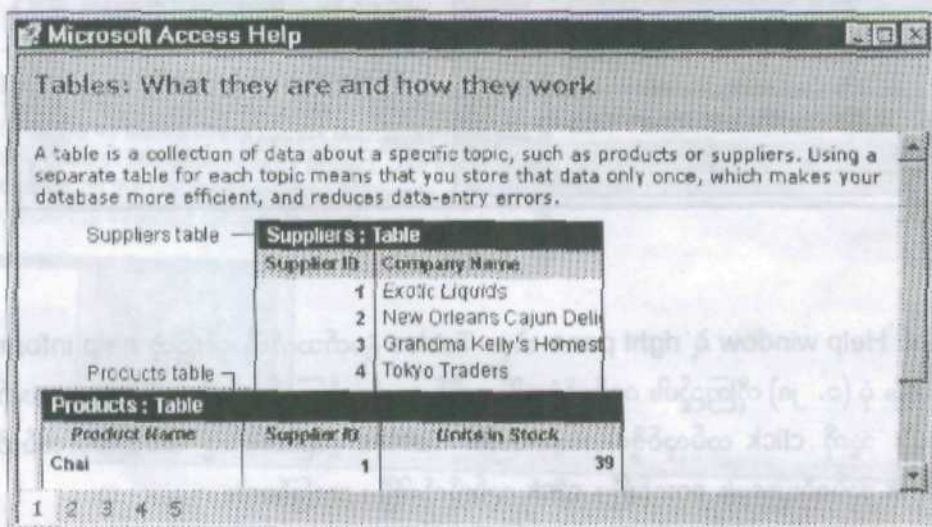
ပုံ (၁. ၂၇)

ဒါဆိုရင် Help window ရဲ့ right pane ထဲမှာ Tables နဲ့ပတ်သက်လို့ ရှင်းပြတဲ့ help information တစ်ခုပေါ်လာပါပြီ။ ပုံ (၁. ၂၈) ကိုကြည့်ပါ။ ဂရပ်ဖစ်ပုံပေါ်မှာ ပွိုင့်တာကိုတင်ကြည့်မယ်ဆိုရင် ပွိုင့်တာဟာလက်ချောင်းပုံစံပြောင်းသွားပြီး သူ့ကို click ထင်လုပ်ဖို့ပြောနေပါတယ်။ Tables နဲ့ပတ်သက်လို့ အသေးစိတ်ထပ်သိချင်ရင် ဂရပ်ဖစ်ပုံကို click လုပ်ရဦးမှာပေါ့။ ကောင်းပြီ ၊ click လုပ်လိုက်ပါပြီ ၊ ဘာဖြစ်မလဲ။



ပုံ (၁.၂၈)

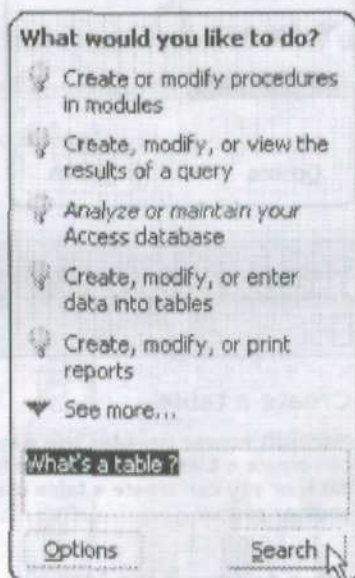
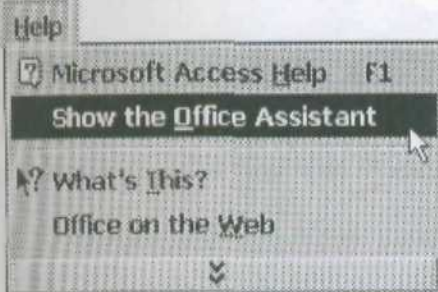
Tables နဲ့ပတ်သက်လို့ ပုံနှိပ်ကွဲ ရှင်းပြထားတဲ့ Help information screen တစ်ခုပေါ်လာတာတွေ့ရမှာပါ။ ပုံ (၁.၂၉) ကိုကြည့်ပါ။ အဲဒီလို Help screen မျိုးကို (5) ခုအထိရှင်းပြပါလိမ့်မယ်။ Table တစ်ခု datasheet ဖြစ်ပြီး data တွေကို ဘယ်လို အသုံးပြုပြီး work လုပ်ရမလဲဆိုတာကို သေချာရှင်းပြထားတဲ့ Help information ပါပဲ။ အလွန်ကောင်းပါတယ်။ စာဖတ်သူအနေနဲ့ အဲဒီလို information တွေကို လေ့လာကြည့်သင့်ပါတယ်။



Getting help using the Office Assistant

Help→Show the Office Assistant ကို click လုပ်မယ်ဆိုရင် Office Assistant နဲ့အတူ Office Assistant's ballon ဆိုတာပါ ပေါ်လာမှာပါ။ Type your question here လို့ရေးထားတဲ့ box ထဲမှာ ကိုယ်သိချင်တဲ့မေးခွန်းတစ်ခု (ဥပမာ What's a table? သို့မဟုတ် Tables ပဲပေါ့) ကိုရိုက်ထည့်ပြီး Search button ကို click လုပ်မယ်ဆိုပါစို့။ ပုံ (၁. ၃၀) ကိုကြည့်ပါ။ ဒါဆိုရင် Office Assistant က ကျွန်တော်တို့မေးခွန်းကို ဘယ်လိုပြန်ဖြေမလဲဆိုတာ ကြည့်ရအောင်။

graphic



ပုံ (၁. ၃၀)

ပုံ (၁. ၂၉)

Table နဲ့ပတ်သက်ပြီး လုပ်လို့ရတဲ့နည်းတွေကို Office Assistant က Office Assistant's ballon ထဲမှာတန်းစီပြီး အကုန် list လုပ်ပြပြီးလေ။ ballon ထဲမှာမဆန့်ရင် See more ဆိုတဲ့အညွှန်းတစ်ခုကို downarrow တစ်ခုနဲ့ပြပေးပါလိမ့်မယ်။ ပုံ (၁. ၃၁) ကိုကြည့်ပါ။ တစ်ကယ်လို့ ကျွန်တော်တို့က table တစ်ခု create လုပ်နည်းကို သိချင်တယ်ဆိုလို့ရင် Create a table ဆိုတဲ့စာကြောင်းကို click လုပ်လိုက်တာနဲ့ Access ထဲမှာ table create လုပ်နည်းကို Help information box တစ်ခုအနေနဲ့ ပြပေးပါလိမ့်မယ်။ ဒါတွေဟာ Help ဖိုင်အသုံးပြုနည်းကို

အတိုချုပ်ရှင်းပြလိုက်တာပဲဖြစ်ပါတယ်။ တစ်ကယ်တော့ စာဖတ်သူကိုယ်တိုင် Access Help ကိုမဆုံးနိုင်အောင် လျှော့
လို့ရပါသေးတယ် ၊ လေ့လာကြည့်ပါဦး။

What would you like to do?

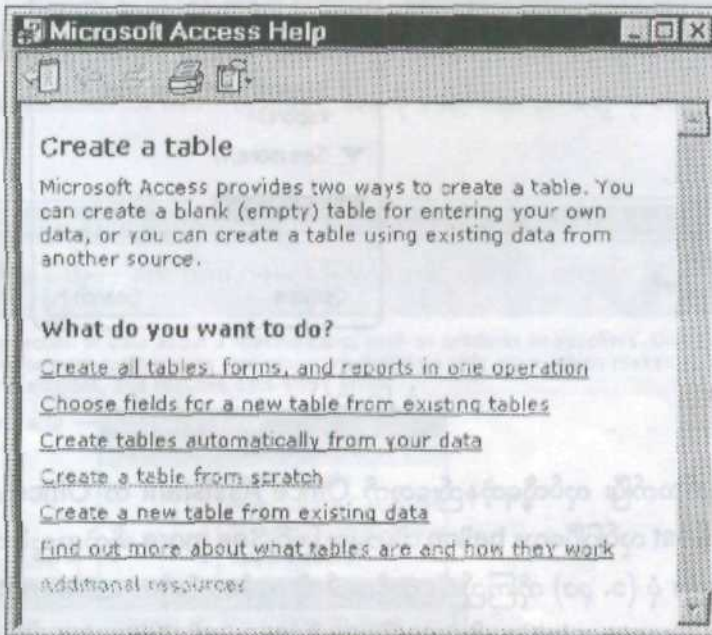
- ❖ Open a table
- ❖ Import database objects from another Microsoft Access database or Microsoft Access project
- ❖ Tables; What they are and how they work
- ❖ Ways to customize a table
- ❖ Create a table
- ▼ See more...



What's a table?

Options

Search



ပုံ (၁.၃၁)

၁.၉ **Cre**
the

စာရေးသူ
အဆုံးထိ တစ်ဆင့်
type database
ard အသုံးပြုပြီး ကျွ
ဘာပဲဖြစ်ဖြစ် ကျွန်
ရအောင်။ လုပ်ပုံလူ

၁။ Databa
Database tab
wizard ကို selec

